



线上线下相结合,直播间内不间断推介白山特色产品,订单不断,捷报频传。



白山市投资形象展馆让观众将白山的优美秀丽尽收眼底。

# 共赴“两山”之约 同创美好未来

## ——白山市参展第十四届中国—东北亚博览会侧记

本报记者 蔡冲泰 金译文 实习生 高源



琳琅满目的特色产品受到市民青睐。



利用得天独厚的区位优势高质量发展人参产业。



集山水观光、休闲娱乐、民俗体验、景观地产于一体的松花江旅游经济带,吸引众多市民参观。



松花江靖宇段水面宽阔,水流平稳,特别适合开发水上旅游观光,针对不同人群不同需求,谋划推出了7条水上观光航线。

十四次相约,十四次拥抱。8月23日,随着第十四届中国—东北亚博览会的大幕开启,白山市与八方来客共叙友情,携手谋划合作大计,共话商机,描绘发展美好蓝图。

借助此次盛会的开放合作平台,白山市立足建设践行“两山”理念试验区,深度融入全省“一主六双”高质量发展战略,全面展示优质资源和特色产品,推介优势产业、投资环境、重点招商引资项目,实施“一山两江”品牌战略、构建“一体两翼”发展格局,广泛开展合作对接,以高水平开放促进高质量发展,逐步提升国际化、专业化、市场化水平。

### 白山展馆

#### 主题突出 亮点纷呈

因长白山而得名,因松花江、鸭绿江两大水系流经而灵秀,因长白山海而丰美,因五矿之都而兴旺,因历史文化而盛赞,白山市,如明珠般熠熠生辉。

设立在吉林馆的白山市投资形象展馆,展位面积360平方米,内含40个标准展位。其设计灵感来源于“一山两江”品牌战略、“一体两翼”发展格局。整体造型以巨型卷轴蜿蜒铺展,左右两侧立柱淋漓尽致地展现白山四季之秀美,让观众将白山的优美秀丽尽收眼底。

“我们从白山馆的设计理念,到对布展商家的产品要求,再到邀请参会客商,每一个环节都重点突出了‘一山两江’的品牌战略、‘一体两翼’发展格局。希望通过这个国际性开放平台把白山现在的发展成果和未来的发展潜力展示给前来参会的商家和观众。”白山市商务局投资促进科科长孙明春介绍。

展台主通道左侧采用弧形大屏与地面“金山银山 美丽白山”卷轴装置进行结合,突出白山“美自天成”。中间优美的飘带造型完美展现“一山两江”的城市魅力,以长白山为核,两江(鸭绿江、松花江)为轴,完美诠释主题。左右发光卷轴的设计,完美展示了白山“一体两翼”发展格局。展台右侧及背部为七大县市展示区,展墙顶部采用绵延起伏的山体造型,美观与功能完美融合。直播间造型设计融入“白派建筑”元素,将沈白高铁白山站造型作为设计元素融入其中,塑造反映长白山地域文化的新建筑形态,彰显出城市的格调和品位。同时,展台色调简约大气,运用多媒体及大量声光电融合设计,让观众者站在白山展位感受“一山看四季十

里不同天”的美景。

白山通过线上线下相结合、相融汇、相协调,突出特色,集聚人气,吸引更多客商关注白山、了解白山、投资白山,进一步提升城市美誉度,为白山绿色转型高质量发展全面振兴提供强大助力。

随着展会的进行,“金山银山 美丽白山”名声大振;矿泉水、人参制品、硅藻土制品、特色旅游等白山特色产品,深受各地的嘉宾和商家喜爱。

### 特色产品

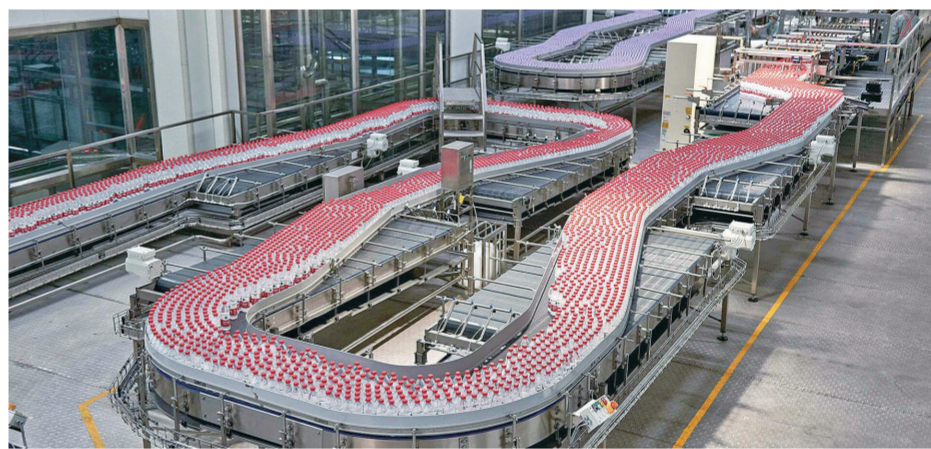
#### 琳琅满目 备受青睐

“难得看见这么大的野山参,必须留个影!”

“纯粹树汁酿的10度酒,我要尝尝!”

“我一直在用这款人参雪花膏,很好用,正好赶上博览会,买几袋回去。”来自长春的王女士直接来到白山展区。

在白山市投资形象展馆,与会客商络绎不绝,参展产品颇受欢迎,订货量大,凭借着小展位“秀”出了白山企业的大魅力。



质优量丰的矿泉水资源,为白山市大力发展矿泉水产业提供强力支持。

展示区内,全市各县(市、区)概况、特色产品及优势资源尽收眼底,食健客、明泉药业、林源春、承天顺、蒲本生物科技、中民康达、三江源特产、阿里郎酒业等40余家企业拿出了自己的“看家”产品,矿泉水、人参制品、特产、医药、山珍食品、硅藻土制品等六大系列100余种特色产品,引得往来客商驻足了解。直播间内不间断推介白山特色产品,订单不断,捷报频传。

“这次我们林源春共带来4个系列23种产品,包括原浆系列、果酒系列以及太岁(细胞肽)系列和饮料系列,希望通过这次博览会推荐给更多国内外友

人,让他们了解白山,品尝白山当地纯天然果汁、原浆及酒水。”白山市林源春生态科技股份有限公司长春办事处销售经理刘尚希告诉记者。

高丽大酱、长白粉条、虎眼万年青系列产品……长白县展区为来往客商带来了极具朝鲜族特色的产品。

“开馆第一天就有4家企业跟我们达成合作意向,这次带来了我们公司主打的4种产品,通过东北亚博览会这个大平台,我们有信心将长白山朝鲜族的特色文化和产品推广到全国乃至世界。”长白山朝鲜族自治县圣山阿里郎酒业有限公司负责人高兴地说。

人参制品、矿泉水、硅藻土制品……这些带有浓郁白山特色的产品吸引人们驻足了解、下单,使得白山展区人来人往、络绎不绝。

展会上不仅有白山特色产品,还有令人神往的特色旅游。“心往长白山 松花江上游”松花江旅游航线吸引众多嘉宾前来咨询。

地处长白山腹地、松花江上游,靖宇县具有资源要素丰富、市场潜力巨大、发展底蕴深厚的优势。近年来,该县依托大长白山旅游经济圈的良好发展势头,凭借位于松花江上游的优势山水景观环境,沿松花江流域打造集山水观光、休闲娱乐、民俗体验、景观地产于一体的松花江旅游经济带。

“松花江靖宇段全长80公里,水面宽阔,水流平稳,特别适合开发水上旅游观光,针对不同人群不同需求,谋划推出了7条水上观光航线,并实施了长白山—松花江联运机制,将到白山的游客引流到靖宇,在观山嬉水,提升游玩质量的同时提高松花江旅游知名度。”靖宇县文化和旅游局副局长贾俊斌指着松花江旅游航线图介绍。

观展的长春市民李先生表示:“白山市美丽的风景很吸引人,等我有时间一定去体验一下‘心往长白山 松花江上游’。”

### 签约项目

#### 互利共赢 成果丰硕

众多媒体的聚焦点再一次对准了白山,高效率开展经贸交流活动,高层次推动洽谈对接,高规格搭建合作平台,让白山成为此次展会中,人们倍加关注的富有活力、最具潜力的城市。

白山市将文旅产业作为转型振兴的重要方向和关键引擎,松花江水上旅游大通道、吉林省冰雪运动中心、河口画家村、千年崖城等一批重大文旅项目蹄疾步稳、加速推进,河口美术馆、轮滑主题公园、文化体育艺术中心等一批文旅地标相继投入运营,松花江消夏节、松花江音乐节、鸭绿江文化旅游季、“一山两江”中国油画名家写生邀请展等活动精彩纷呈,全市旅游产业蓬勃发展,旅游市场强势复苏,景区景点处处呈现人头攒动、游客如织的生动局面。“今年‘十一’,我们将继续打造‘心往长白山 松花江上游’文旅品牌。从现在起至10月中旬,将举办第十届中国女子围棋甲级联赛(吉林·松花江站)、哈雷戴维森120周年庆、青少年组赛艇比赛、飞盘嘉年华等一系列具有松花江流域特色的节庆活动,以文旅节庆活动提升松花江旅游影响力。同时,针对各年龄段的游客精心设计了生态、研学、康养等不同主题的旅游线路和产品,持续释放松花江和长白山旅游热度。”白山市文旅局局长张扬对文旅产业发展充满信心。

总投资30亿元的长白山生态医疗康养特色小镇,总投资4.3亿元的浑江区永安制药总部迁移及药厂建设项目,总投资3亿元的江源区东湖水蛙养殖二期建设项目,总投资1.5亿元的临江市罐头制品建设项目,总投资1.1亿元的马铃薯生产加工项目,总投资1亿元的靖宇县有机农产品建设项目,总投资1亿元的脉谷新厂建设项目……

投资合作层次高,互利共赢硕果丰。在本届东北亚博览会上,白山市签约医药、食品、现代服务业等11个项目,计划总投资48亿元。这些大项目、好项目,将成为该市绿色转型高质量发展全面振兴的强力支撑。