

省委办公厅省政府办公厅印发《关于加强生态环境分区管控的若干措施》

(上接第一版)

二、实施高水平保护

(一)强化系统保护,维护生态安全格局。严格落实生态保护红线管控要求...

(二)强化分区施策,推动生态环境改善。各地区各部门应当以生态环境分区管控成果确定的分区、分阶段环境质量目标...

(三)强化政策协同,构建全链条生态环境管理体系。强化生态环境保护相关政策与生态环境分区管控制度的协同...

三、助推高质量发展

(一)强化服务功能,推动重大战略实施。深入实施“一主六双”高质量发展战略...

布局。发挥东、中、西区域生态环境优势,强化黑土地保护,切实保障国家粮食安全。

(二)强化制度引领,促进绿色发展。落实国家高耗能、高排放、低水平项目管理有关制度和政策要求,优化产业结构...

(三)强化成果应用,支撑综合决策。加强生态环境分区管控成果应用,为地方党委和政府招商引资提供科学决策依据...

四、健全管理机制

(一)强化信息共享。省生态环境厅牵头更新全省生态环境分区管控数据应用管理信息平台...

(二)强化动态更新。生态环境分区管控方案原则上保持稳定。省生态环境厅原则上每5年结合国民经济和社会发展规划...

况牵头组织开展一次全省生态环境分区管控实施成效评估,充分听取各级政府和有关部门意见...

(三)强化执法监管。生态环境保护综合行政执法机构或者其他负有生态环境保护职责的部门,要将生态环境分区管控体系作为监督开发建设行为和生产活动的重要依据...

五、加强组织保障

坚持党对生态环境分区管控工作的全面领导。各级党委和政府要严格落实生态环境保护“党政同责、一岗双责”...

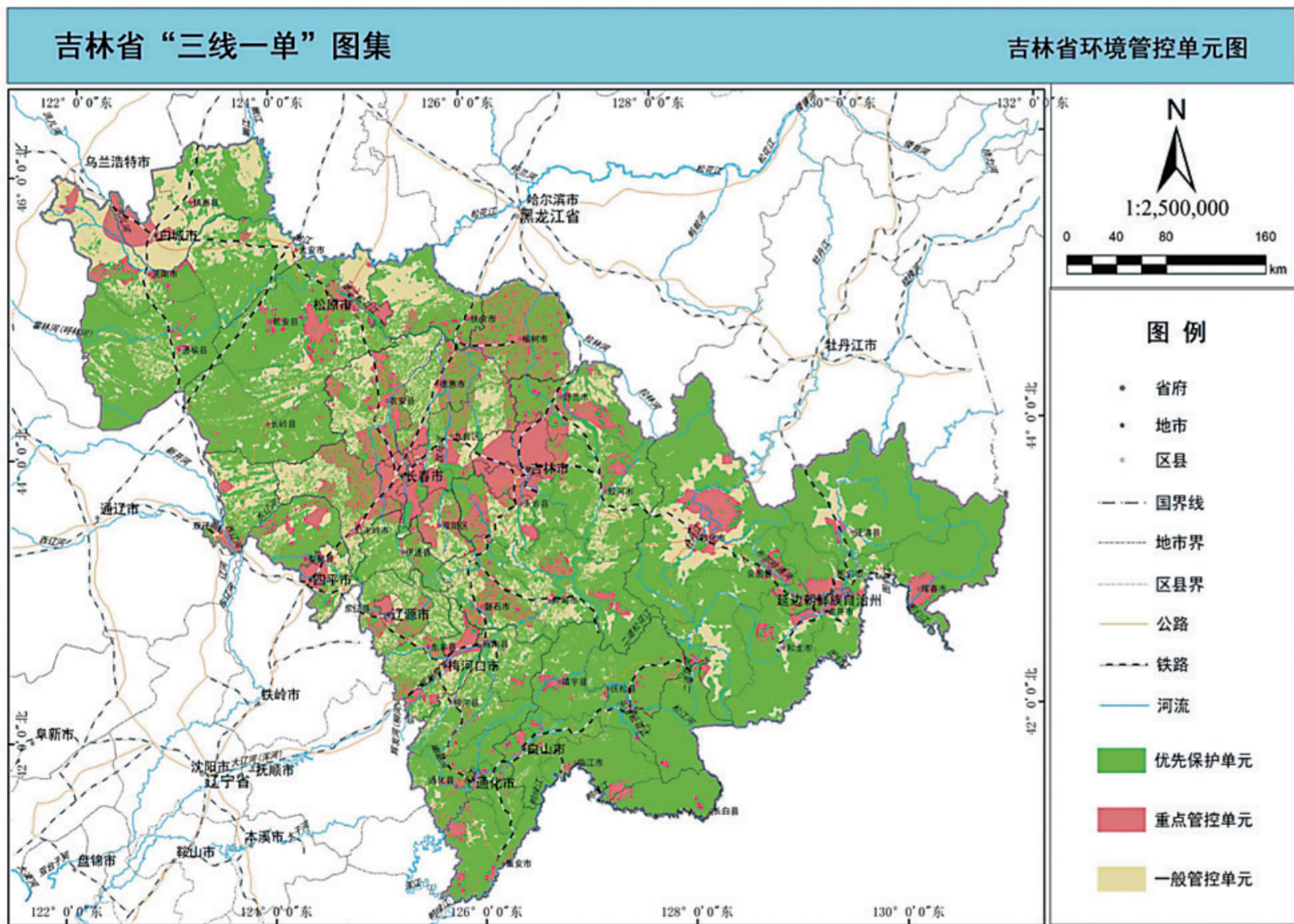
省生态环境厅牵头组织生态环境分区管控方案的实施、监督、评估和宣传工作,会同有关部门制定完善生态环境分区管控相关政策...

附件1:吉林省环境管控单元划定情况一览表 2:吉林省环境管控单元分布图

吉林省环境管控单元划定情况一览表

Table with 7 columns: 市(州), 县(市、区), 优先保护单元, 重点管控单元, 一般管控单元, 个数, 面积占比(%)

吉林省环境管控单元分布图



长春昌博众邦轨道交通科技有限公司:

用自主创新提升企业竞争力

本报记者 刘霄宇

长春昌博自成立以来便开始自主研发属于自己的高新技术产品,深耕动车组专用研磨子的研发,经过不懈的努力,最终研制出了拥有自主知识产权的动车组专用研磨子...

在研制动车组专用研磨子的同时,长春昌博为确保自主研发的研磨子能够符合并高于国家和行业的标准,专门成立了吉林省高速列车配件检测中心...

检测中心的成立,让长春昌博的产品实现了从自主研发到生产组装再到检测认定的一站式生产模式,大大降低了不良品的数量,同时也为企业提供了强大的竞争力。

企业的发展除了有好的产品做保障外,还要拥有能够满足客户个性化需求的能力。长春昌博始终将客户的需求放在首位...

产品进行按需制作,在保证产品质量的前提下,满足了客户的个性化需求。按需生产不仅提高了企业的生产效率,也避免了提前生产导致无法满足客户需求而产生的浪费。

长春昌博始终关注中国铁路事业发展,注重

以科学化管理,严把产品质量关和服务关,坚持创新和优化,推动新的、成熟的适用铁路机车车辆配件,并紧跟中国铁路前进的步伐...

“我们始终按照ISO/TS22163国际铁路行业标准实施质量管理,提高企业管理水平,严格控制日常工作中的每一道程序、每一个环节,追求精益求精,以高质量的工作成绩,确保产品质量满足客户要求。”企业相关负责人告诉记者。

长春昌博以优良产品为目标,在每一项工作中高标准、高起点、严要求,不断提高制造工艺水平和产品质量水平,满足客户当前的要求,瞄准客户未来的、潜在的要求,将增强客户满意度作为企业的根本宗旨。

如今,随着高铁运营里程的不断增长和动车组运行数量的攀升,业内预计维修动车组油压减振器、动车组专用研磨子及踏面清扫器需求将以20%的年增长率递增,长春昌博的市场前景一片光明。

未来,长春昌博将围绕踏面清扫器的生产研发进行重点突破,通过购买原材料,进行生产、试装和检验,最终实现产品的自主研发生产,从而再次提升企业的竞争力。

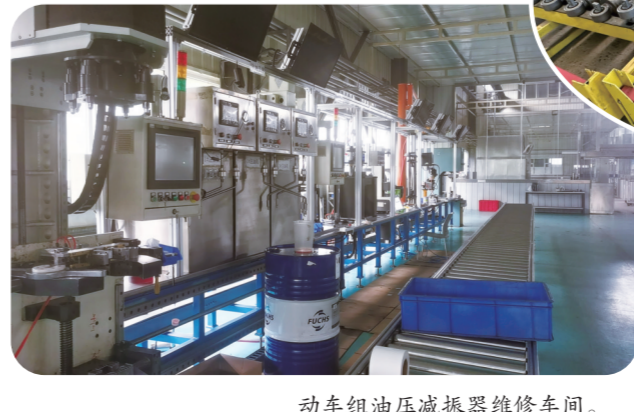
向“新”图强·“质”引宽城



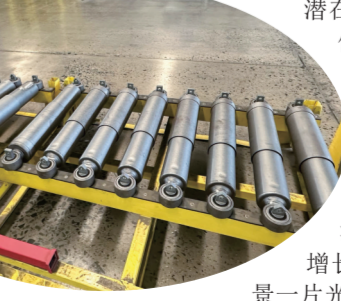
长春昌博众邦轨道交通科技有限公司。

6月13日上午,记者来到了位于长春市宽城经济开发区零配件产业园的长春昌博众邦轨道交通科技有限公司(以下简称长春昌博)。

据了解,长春昌博众邦轨道交通科技有限公司于2017年6月成立,2021年被评为国家级高新技术企业,拥有数十项国家级实用新型专利技术。



动车组油压减振器维修车间。



▲经过维修后的动车组油压减振器。