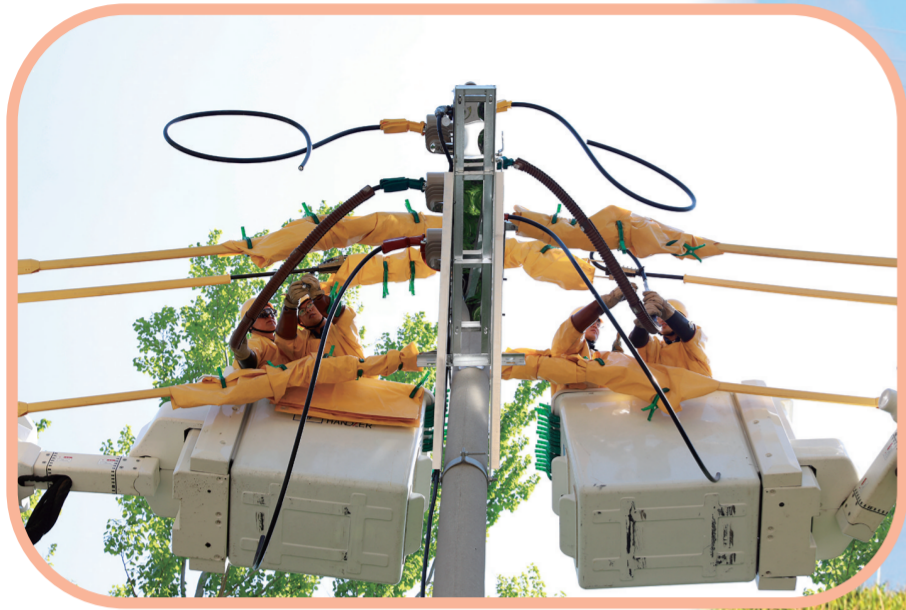


为百姓美好生活充电 为城市高质量发展赋能

——国网长春供电公司供电服务精益深化工作纪实

丛众 刘欣欣



▲国网长春供电公司带电作业人员开展带电作业项目。王春晖 摄

▶国网长春供电公司组织人员开展防灾减灾线路改造工程施工作业。任依楠 摄



灯火绚烂，在长春冰雪新天地，成千名游客正共享冰雪盛宴；“烟火”升温，夜幕下的红旗街、桂林路商圈正热闹非凡；绿电澎湃，长春众泰新能源充电站内，数辆电车正排队等候……

时间的笔触勾勒出蓬勃电力赋能地方经济发展的生动画卷，在长春这片热土上，循着电流的轨迹，我们听到了城市经济社会发展生根拔节的声音，触摸到了坚强网架中涌动的澎湃电能，更感受到春城900余万百姓对美好生活的希冀和期盼。

2024年全年，国网长春供电公司深耕供电服务精益深化工作，以实际行动践行“人民电业为人民”的企业宗旨，在全力抗牢保供责任的同时，精益电网建设，深化特色产业服务，以优质服务让百姓用电更便捷、更高效，以务实之举为城市发展赋能、添风采。

筑牢电网坚强底座 扛起保供首要责任

俗语讲，三九四九，棒打不走。临近春节，一年之中最寒冷的时节也随之而来，在长春地区，夜间最低气温已降至零下20摄氏度，但家住农安县伏龙泉镇东升村的村民刘万国家里却暖意融融，自从去年家里安装了电采暖设备，刘万国就再也没有因为天冷而担忧。

国网农安县供电公司伏龙泉供电所客户经理郑广会是刘万国的老朋友，进入采暖季以来，郑广会时常会来到刘万国家中帮助他检查电采暖设备，听说老刘在外地打工的孩子即将返乡，郑广会一大早就上门来，仔细检查刘万国家的采暖设备及各类电器。在郑广会看来，让百姓暖暖和和过冬，亮堂堂过节是最重要的。

让百姓温暖过冬，让万家灯火通明。对于每一名国网长春供电公司的员工来说，这是最真切的愿望，也是最坚定的决心。

2024年，长春地区经历了多次极端天气，无论是夏季的大风降雨或是冬季的雨雪冰冻，都为能源保供带来了严峻挑战。面对极端天气，国网长春供电公司坚决扛起保供责任，未雨绸缪，多措并举，组建专家气象团队，细化保电方案，组织人员24小时现场值守，有效应对寒潮降温、雷雨大风等各类自然灾害和突发事件，牢牢守住电网安全生命线和民生用电底线。

▶国网长春供电公司员工整理应急物资，准备前往防汛一线支援保供。王新棣 摄

▼前程220千伏变电站建设现场。



其实，对广大居民客户来说，用电“无感知”就是最好的用户体验。今年以来，该公司不断拓展带电作业技术与范围，全年累计完成带电作业4036次，让度夏、度冬电力保供更有底气。

1月20日，在国网长春供电公司城市生命线信息交互中心的大屏上，实时显示着城市各个关键系统的运行状态。水、电、气、热、通信，每一条关键的生命线都在它的监控之下，屏幕上的信息不断更新、流动不息，透露着城市的脉动与活力。这正是公司立足民生“生命线”电力供应的“上游”属性定位，有力整合民生服务各领域单位，研究建立的共享合作机制。

2024年9月，长春市城市生命线共同体两周年工作总结暨2024年冬季保供工作会议在国网长春供电公司顺利举行。长春市水投集团、长春燃气等16家城市生命线共同体成员单位参加会议。会议提出依托12345政务服务便民热线，开设96810（就来帮您办）城市生命线共同体供电服务热线，进一步提升城市服务水平。与此同时，该公司还成立了客户经理专班服务团队，专注于为成员单位提供专项服务，更好服务春城百姓。

赋能产业发展特色 做好经济发展先行官

冰雪经济，未来可期。这个冬天，长春的冰雪盛宴吸引了八方游客，而在冰雪产业热度升温的背后，电力保供不可或缺。为积极服务长春市政府关于“一主、两新、四场、十园、多



点”的全域冰雪产品格局，国网长春供电公司提前部署，发挥“网格”服务优势，配足精干运维力量，配套开展多项电力服务，为冰雪产业发展提供充足电力。

长春冰雪新天地是今年长春冰雪旅游的“流量担当”。为满足园区一系列用电需求，早在去年10月，国网长春市泉眼供电所便组织人员协助景区新增设了两台变压器，并帮助景区敷设了682米供电线路，以确保景区建设用电。此外，供电所还成立了冰雪服务队和抢修突击队，配备齐全专业应急抢修车辆，定期对雪场景区周边的供电线路进行安全巡视检查，并上门与工作人员沟通，实时了解景区用电高峰、夜间等特殊时段的用电需求，以“满格电”助力冰雪产业“开门红”。

栩栩如生的黑神话主题雪雕、精彩纷呈的各类文艺节目、趣味横生的冰雪游玩项目……随着冰雪季节的到来，全新建设的长春南溪里四季雪公园也成为了不少市民冬季打卡的热门场地。“光影魔幻秀就在前面的舞台那里，八点开始……”1月16日，临近春节假期，公园内灯光璀璨、热闹非凡。19时，前来检查园区线路的南关区供电中心员工吕思源偶遇前来游玩的外地游客，便充当起了临时导游。作为负责景区供电的客户经理，他早已对园内的各项游玩项目熟记于心。

除使用声光电技术还原“黑神话悟空”游戏中的经典故事外，园区还同时举办音乐嘉年华、非遗火火表演等多项活动。为确保各类活动的电力供应万无一失，国网长春供电公司组织人员在重大节日及活动期间进行现场值守保电，并出动磁悬浮飞轮发电车进行智能控制，当供电主电源发生故障时，发电车可自动切换为应急发电车供电，毫秒级不间断电力供应，以确保各类活动的电力供应万无一失。

玉雪为骨冰为魂。连日来，在全长1446米的长春新民大街上，由4座大型冰雕和14组小型冰雕群组成的震撼景观集体亮相。璀璨的灯光，为晶莹的冰景增添了无限色彩，而灯火辉煌的背后，是光荣重大的电力保障责任。为了让这些冰雕景观流光溢彩，自冰雕景观建设以来，该公司特组织两队人员每天对相关线路进行巡视。根据街道冰雪景观的整体布局，周密制定了相关线路的保电措施及方案，明确供电电源、电缆走径、客户侧负荷情况，对排查出的隐患点及时报备并督促相关单位进行整改。

民之所盼，心之所向。优质服务没有终点，只有连续不断的新起点。除针对冰雪产业开展服务外，该公司还致力于优化电力营商环境

境，先后为华为吉林总部、长光卫星二期等18个省市重点项目提前送电，同时积极落实“三零”“三省”服务，为相关电力客户节约大量投资成本。

聚力攻坚电网建设 实现网架跨越提升

回望2024年，一项项建设工程密集开工、投产，一条条电力“高速公路”纵横架起、应用……这背后正是国网长春供电公司全体员工，锚定精益深化主线，蹄疾步稳发展电网建设的强大合力。

2024年12月24日凌晨，长春市气温已低至零下13摄氏度，经过近3个小时连续户外作业，国网长春供电公司53名作业人员顺利完成了前程输变电工程跨越京哈高铁架线施工作业。

京哈高铁是我国“八横八纵”高速铁路主干通道之一，因此对跨越架线施工要求更高、难度更大，相关技术措施也更加严格。为缩短施工对铁路运行造成的影响，工作人员连续4天在每日有效作业时间不足4小时的情况下，持续开展零点户外作业，比原计划提前1天完成任务。

“我们经过多次现场勘查与精密测算，决定采取封网跨越方式开展作业，利用午夜12点到凌晨4点的铁路运行窗口期施工，避免影响高铁安全运行。”国网长春供电公司建设部副主任袁林介绍。

长久以来，由于雨雪冰冻灾害导致的线路覆冰舞动，是影响冬季电网稳定运行的重要因素。为有效解决此难题，2024年3月起，该公司全力推进防灾减灾能力提升工程建设，组建专班，打通建设前期堵点难点，提前储备物资供应，抢抓灌溉、春耕前等时间窗口，于3月底前完成0.91万基水田杆塔组立。

该公司多维应用无人机、多相放收线车等创新技术，主配网、基建等项目协同推进，共计3700余名干部员工，连续奋战234天，先后完成162项主网工程、254项配网工程，将往年易受极端天气侵袭的电网薄弱环节进行全面升级优化。与此同时，该公司依托长春市政府与上级公司的有力支持，抢抓电网发展契机，高质量完成长春市电网建设和供电能力提升“百亿工程”，全力优化了长春地区电网网架结构，提高冬季电网运行能力。

此外，该公司还抢抓国家着力打造高寒地区新型电力系统机遇，助力省内首个磷酸铁锂电池储能电站在榆树五棵樹投运，并主动对接“四横四纵”，助力一小时经济圈、西部新城等政府重点项目落位，电网攻坚取得历史突破。

铁塔林立银线纵横，电流涌动城市田间，一串串亮眼的数据，一项项务实的工作，像一个个跳动的音符，唱响着国网长春供电公司精益深化的大服务体系发展之歌；亦如一行行跋涉的足迹，见证了该公司数千名干部员工迎难而上、加速奔跑的奋斗身影。

使命昭昭，初心熠熠。面向未来，国网长春供电公司全体员工将抗牢护航能源安全、服务地方发展的光荣使命，为城市经济发展、百姓幸福生活提供强劲引擎，释放不竭动力，让澎湃电力守护璀璨灯火，护航人民群众美好生活。

▲国网长春供电公司员工在长春净月潭瓦萨滑雪节现场保电。王新棣 摄